

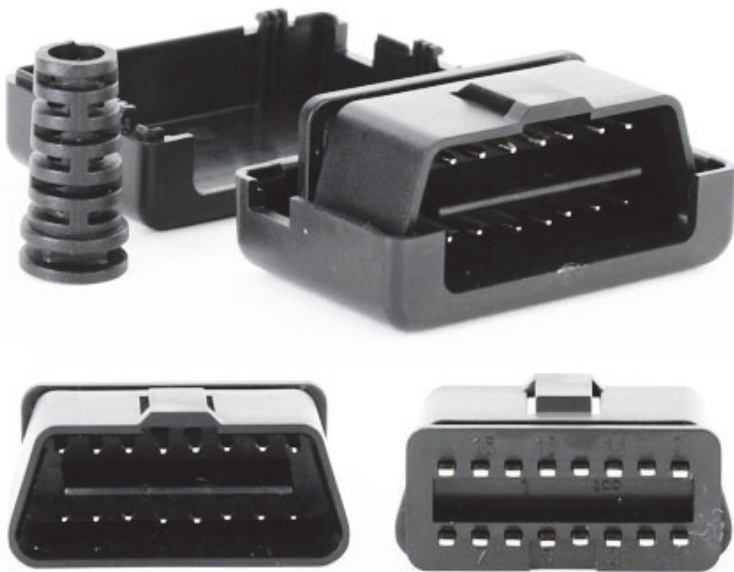
Tutorial: Globalsat Tracker Installation

Verwendete Komponenten/Teile:

- SIM Karte (z.b. AldiTalk-Karte mit 3.99 EUR Flatrate mtl.)
- GTR 129 Tracker (Einbau von TR-600 ist vergleichbar)
- Einbaufahrzeug war ein Peugeot 206 / Es ist natürlich in jedem Fahrzeug einbaubar bis 36V DC
- Einbauwerkzeug

Vorgehensweise zum Einbau im Fahrzeug:

1. Wenn Sie die Möglichkeit haben am OBD-Anschluss Ihres Fahrzeugs dauerhaft +12V ~ 36V DC zu beziehen, dann können Sie den Anschluss mit einem optional erhältlichen Adapter vornehmen (<http://www.cartft.com/catalog/il/1675>)

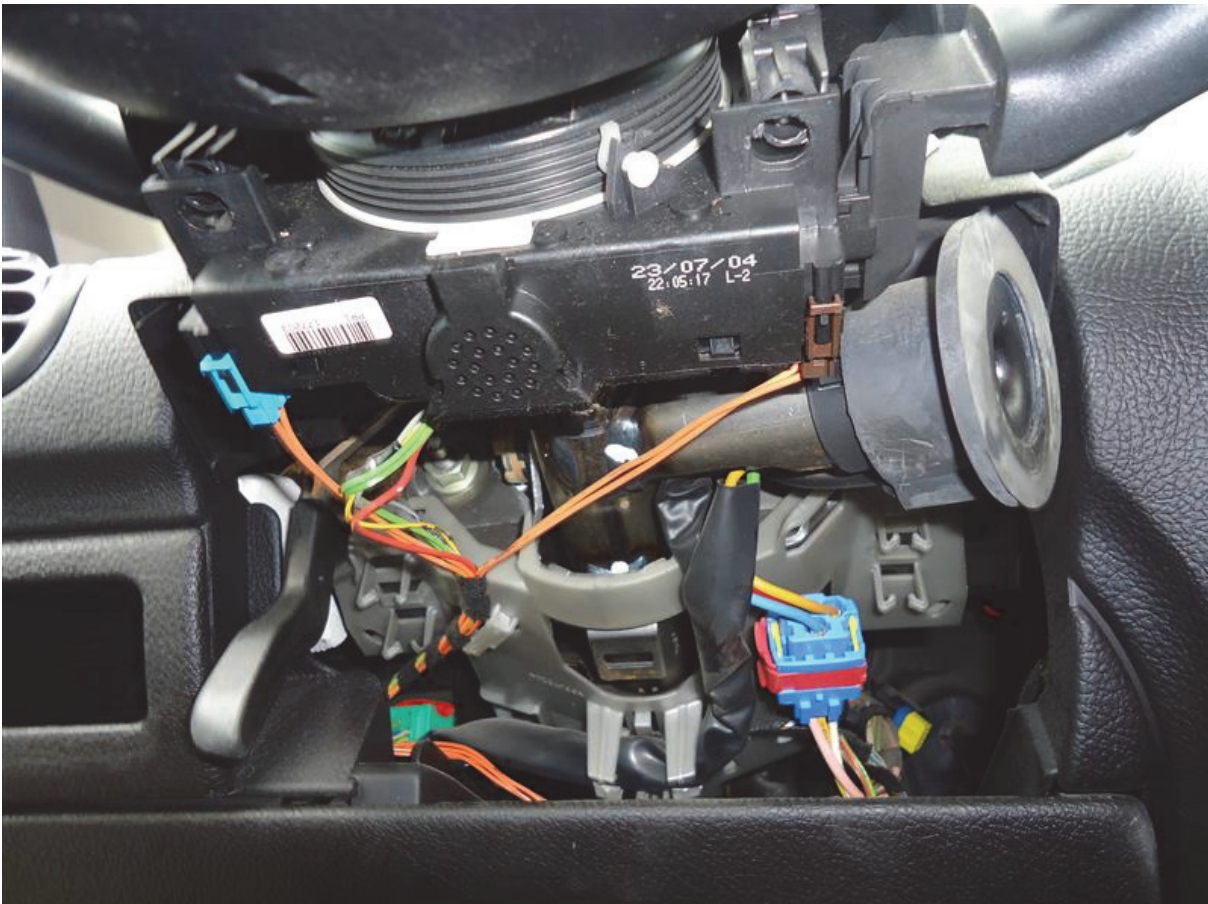




CARTFT.COM
Shop for mobile
PC- and GPS-Solutions

Power Up Your Car

1.1 Entfernen Sie die Verkleidung unter Ihrem Lenkrad:





2. Um Kurzschlüsse oder Fehlfunktionen zu vermeiden, entfernen Sie den Stecker vom Zündschloss:



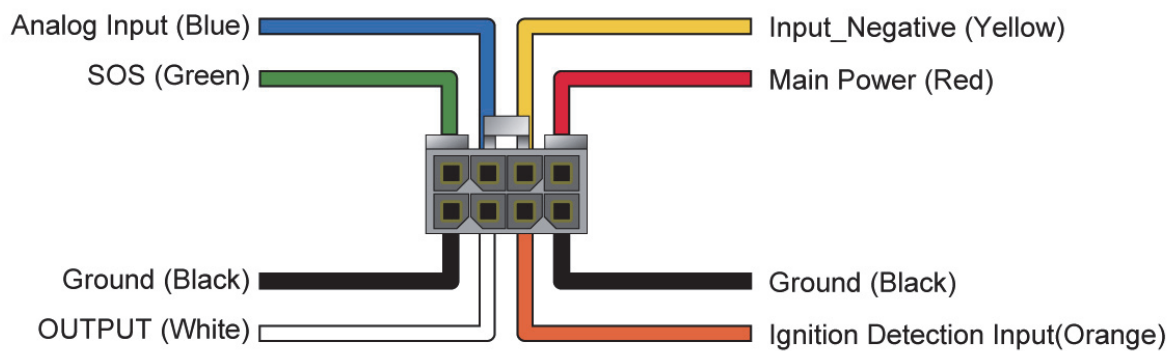
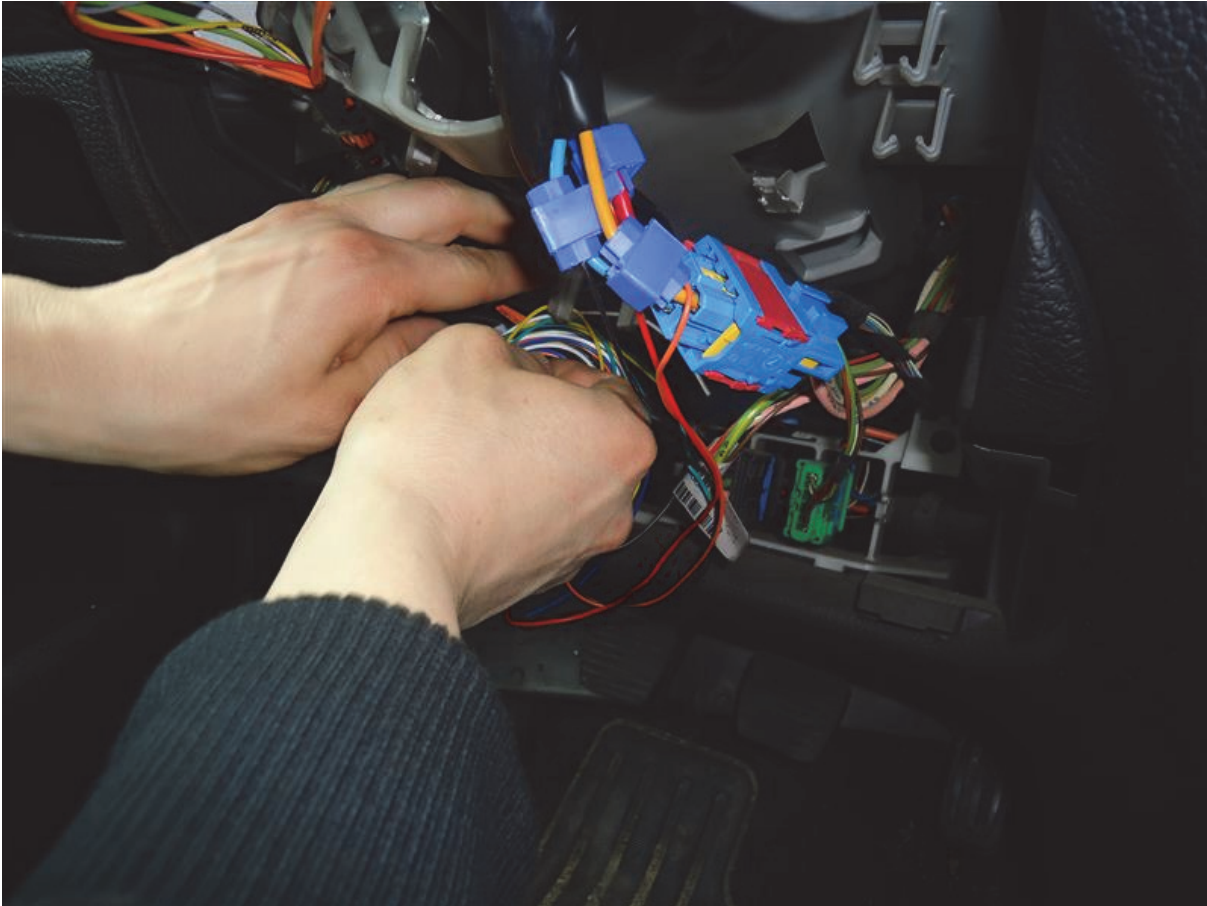
In unserem Fahrzeug ist: Blau = Minus/GND, Rot = Dauerplus und Gelb = Zündplus.

3. Verlegen Sie den Tracker zum gewünschten Einbauort. Wir legen diesen auf das Armaturenbrett zur besseren Einbauerklärung.





4. Schließen Sie Ihren Tracker nun an den Zündschlossstecker an. Wir empfehlen Ihnen ein paar Kabelschnellverbinder zu benutzen.



Anschlussbelegung:

Dauerplus 12-36V DC → ROT / Tracker
Minus/GND → Schwarz (PIN unter dem roten Kabel auf dem Stecker) / Tracker
Zündplus → Orange / Tracker



CARTFT.COM

Shop for mobile
PC- and GPS-Solutions

Power Up Your Car

5. Legen Sie die SIM Karte in den Tracker ein und schalten Sie diesen nun ein (Schalter auf „ON“ legen)





CARTFFT.COM

Shop for mobile
PC- and GPS-Solutions

Power Up Your Car

6. Befestigen Sie Ihren Tracker, dazu steht Ihnen das Klebepad, Kabelbinder oder der angebrachte Magnet auf der Rückseite zur Verfügung.



Der Einbau des Tracker ist nun abgeschlossen. Weiter geht es auf der Homepage <http://ezfinder.com.tw> (siehe auch separates Software-Tutorial)

CarTFT.com / 29.04.2013 / Alex Wickberg
www.cartft.com